



LE ATTIVITÀ DEI SERVIZI EDUCATIVI

ANNO SCOLASTICO 2024/25

GALLERIA COMUNALE D'ARTE
PALAZZO DI CITTÀ
MUSEO D'ARTE SIAMESE

www.museicivicicagliari.it



MUSEI CIVICI
CAGLIARI



ORIENTARE

Formazione & Informazione

Tutti i percorsi didattici presenti in questo catalogo sono progettati e realizzati da Orientare srl per conto del Comune di Cagliari.

Tutti i diritti dei percorsi didattici presentati in questo catalogo sono riservati a Orientare srl.





LA DIDATTICA NEI MUSEI CIVICI DI CAGLIARI

Orientare gestisce, per conto del Comune di Cagliari – Servizio Cultura, i servizi didattici dei Musei Civici di Cagliari.

La programmazione didattica proposta consiste in percorsi di visita guidata tematica, corredati di attività di laboratorio, all'interno dei tre Musei Civici (il Palazzo di Città, la Galleria Comunale d'Arte e il Museo d'Arte Siamese Stefano Cardu).

La progettazione è rivolta ad alunni della scuola dell'infanzia, della scuola primaria, della scuola secondaria di primo e secondo grado e persegue, in linea con le direttive ministeriali, le seguenti finalità:

- » l'attivazione, fin dall'infanzia, di un interesse profondo e responsabile verso il patrimonio artistico locale e nazionale, fondato sulla consapevolezza del suo valore estetico, storico e culturale;
- » l'acquisizione di strumenti e di metodi per l'analisi, la comprensione e la valutazione di prodotti artistici particolarmente rappresentativi della nostra e di altre civiltà;
- » il potenziamento della sensibilità estetica nei confronti degli aspetti visivi della realtà e dell'ambiente.

Le varie proposte perseguono, inoltre, singoli obiettivi specifici e mirano a promuovere sul territorio la conoscenza delle collezioni custodite nei Musei Civici mediante un'analisi volta ad approfondirne i diversi aspetti, quali i vari generi artistici, le personalità artistiche di spicco e i molteplici punti di vista consentiti dalla ricchezza e dalla pluralità di espressioni rappresentate dalle opere delle collezioni. I percorsi presentati possono essere personalizzati previo accordo con gli operatori.





SOMMARIO

» Sistema Museale del Comune di Cagliari	9
» Premessa ai percorsi	11
» GALLERIA COMUNALE D'ARTE	17
» Laboratori	21
» Percorsi guidati	31
» Progetti didattici	35
» MUSEO D'ARTE SIAMESE STEFANO CARDU	41
» Laboratori	45
» PALAZZO DI CITTÀ	51
» Laboratori - mostra temporanea	55
» Modalità di prenotazione e contatti	61

**MOSTRE
TEMPORANEE**
PALAZZO DI CITTÀ

MEMORIA E VISIONI: L'ARTE IN SARDEGNA NELLE COLLEZIONI CIVICHE.

DAL 16 NOVEMBRE AL 16 FEBBRAIO 2025

Il Palazzo di Città di Cagliari dal 16 novembre al 16 febbraio 2025 ospita la mostra "Memoria e visioni: l'arte in Sardegna nelle collezioni civiche", una selezione di oltre cinquanta opere facenti parte della Collezione di Artisti Sardi, della Collezione d'Arte Contemporanea "Ugo Ugo" e molte altre frutto di donazioni da parte di artisti e collezionisti.

I Musei Civici, con queste esposizioni, hanno voluto riportare in luce alcuni capolavori delle collezioni cittadine che da tempo non sono fruibili al pubblico, perché conservate nei depositi.

Il percorso si snoda attraverso otto sezioni, tra le sale della storica sede del Palazzo di Città per raccontare attraverso tematiche, autori e stili circa 120 anni di arte in Sardegna.

Dai dipinti di fine Ottocento e prima metà del Novecento di Marghinotti, Melis Marini, Rossino, Maury e Dessy ai lavori nati in seno alla contestazione degli anni '60 firmate da artisti come Campus, Gilardi, Gallina e Rotella, insieme alle sperimentazioni di Locci e Vigo o ai nuovi linguaggi degli anni '80 di Atzeni, Vargiu, Frogheri e Losengo.

Un'occasione per ritrovare i grandi nomi dell'arte sarda con opere che hanno costruito la storia dell'arte e fanno parte della storia culturale della nostra città, rendendo i Musei Civici un punto di riferimento per il grande pubblico.

**PAG
55**

**LABORATORI
DIDATTICI**

Oltre a visitare la mostra, è possibile partecipare alla attività didattiche dedicate. Per consultare tutti i laboratori disponibili: pagina 55

**Memoria
e Visioni**
L'arte in Sardegna nelle collezioni civiche

**16.11.24
16.02.25**

Cagliari
Palazzo di Città



CAGLIARI



ORIENTARE



MUSEI CIVICI CAGLIARI

Il Sistema Museale del Comune di Cagliari è costituito da tre musei (il Palazzo di Città, la Galleria Comunale d'Arte, il Museo d'Arte Siamese Stefano Cardu).

Le strutture sono destinate all'esposizione dei principali nuclei del patrimonio artistico, acquisito dal Comune a partire dai primi del Novecento, mediante acquisti e donazioni da parte di generosi collezionisti e artisti. Le collezioni permanenti sono costituite da capolavori, espressione dell'arte sarda e dell'arte italiana prevalentemente novecentesca, ai quali si accostano preziosi oggetti d'arte orientale e manufatti che testimoniano la ricchezza della cultura e delle tradizioni isolate. I Musei Civici propongono inoltre un'ampia offerta di esposizioni temporanee, finalizzate a coinvolgere il pubblico di residenti e turisti con opere di grande richiamo, che valorizzano e rinnovano l'offerta museale.

I Musei Civici riconoscono alla funzione educativa un ruolo primario, che si sviluppa attraverso specifici progetti rivolti a fasce di pubblico diversificate, giovani e adulti fidelizzati da un costante lavoro di contatto. Visite guidate tematiche, laboratori, conferenze, aperitivi culturali, reading letterari e rappresentazioni teatrali attraggono nel corso dell'anno numerosi visitatori, cui sono dedicate offerte studiate in base alle esigenze dei differenti target.



PREMESSA
AI PERCORSI



MUSEI CIVICI
CAGLIARI

PERCORSI RIVOLTI ALLA SCUOLA DELL'INFANZIA

La programmazione rivolta ai bambini della scuola dell'infanzia comprende numerose proposte didattiche, volte ad avvicinare i più piccoli all'arte, alla cultura materiale e alla realtà museale. Ognuna di esse si articola in una fase teorica e in una fase pratica di laboratorio.

Durata di ogni percorso:

60 minuti
visita tematica: 30 minuti
laboratorio: 30 minuti

Costo per bambino
per un singolo incontro:

Palazzo di Città: 4,00 euro
Galleria Comunale d'Arte: 4,00 euro
Museo d'Arte Siamese Stefano Cardu: 4,00 euro

Materiali utilizzati:

fogli di carta bianca, fogli di cartoncino colorato, colori a cera, matite nere da disegno e colorate, gessetti, gomme per cancellare, carta per collage, colla in stick, forbici, temperalapis, tempere, acquerelli



PERCORSI RIVOLTI ALLA SCUOLA PRIMARIA

La programmazione rivolta ai bambini della scuola primaria comprende un'articolata scelta di proposte didattiche. Ogni percorso, strutturato in una fase teorica e in una laboratoriale, è finalizzato all'acquisizione, da parte dei bambini, degli strumenti di lettura dell'opera d'arte e d'artigianato e di decodificazione dei vari linguaggi artistici

Durata di ogni percorso:

60 minuti
visita tematica: 30 minuti
laboratorio: 30 minuti

Costo per bambino
per un singolo incontro:

Palazzo di Città: 4,00 euro
Galleria Comunale d'Arte: 4,00 euro
Museo d'Arte Siamese Stefano Cardu: 4,00 euro

Materiali utilizzati:

fogli di carta bianca, fogli di cartoncino colorato, colori a cera, matite nere da disegno e colorate, gessetti, gomme per cancellare, carta per collage, colla in stick, forbici, temperalapis, tempere, acquerelli



PERCORSI RIVOLTI ALLA SCUOLA SECONDARIA DI PRIMO GRADO

La programmazione rivolta ai ragazzi della scuola secondaria di primo grado comprende visite guidate tematiche, eventualmente arricchite da attività di laboratorio. I ragazzi verranno guidati alla scoperta della cultura materiale, dei generi e delle correnti artistiche testimoniati dalle opere delle collezioni e delle esposizioni temporanee.

Durata di ogni percorso:

60 minuti
visita tematica: 30 minuti
laboratorio: 30 minuti

Costo per ragazzo
per un singolo incontro:

Palazzo di Città: 4,00 euro
Galleria Comunale d'Arte: 4,00 euro
Museo d'Arte Siamese Stefano Cardu: 4,00 euro

Materiali utilizzati:

fogli di carta bianca, fogli di cartoncino colorato, colori a cera, matite nere da disegno e colorate, gessetti, gomme per cancellare, carta per collage, colla in stick, forbici, temperalapis, tempere, acquerelli



PERCORSI RIVOLTI ALLA SCUOLA SECONDARIA DI SECONDO GRADO

I percorsi didattici rivolti ai ragazzi della scuola secondaria di secondo grado si articolano in una variegata gamma di visite guidate tematiche, nel corso delle quali verranno illustrati i differenti esiti della cultura materiale nazionale e orientale, i movimenti artistici del Novecento e le ricerche condotte nell'ambito dell'arte contemporanea, i relativi linguaggi espressivi, i generi e le tematiche artistiche presenti nelle opere delle collezioni e delle esposizioni temporanee.

Durata di ogni percorso:

60 minuti
visita tematica: 30 minuti
laboratorio: 30 minuti

Costo per ragazzo
per un singolo incontro:

Palazzo di Città: 4,00 euro

Galleria Comunale d'Arte: 4,00 euro

Museo d'Arte Siamese Stefano Cardu: 4,00 euro





GALLERIA
COMUNALE D'ARTE



MUSEI CIVICI
CAGLIARI



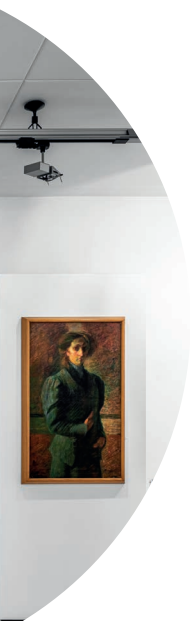


GALLERIA COMUNALE D'ARTE MUSEI CIVICI CAGLIARI

La Galleria Comunale d'Arte, situata nei Giardini Pubblici, che costituiscono il parco più antico di Cagliari, è sede di collezioni permanenti e di mostre temporanee. Ospita la prestigiosa Collezione Inghrao e una selezione di opere della Collezione Civica di Artisti Sardi.

La Collezione Inghrao, appartenuta a Francesco Paolo Inghrao, è un'imponente raccolta d'arte italiana otto-novecentesca, costituita da oltre cinquecento opere, con i nomi dei più grandi Maestri del Novecento, da Giacomo Balla a Umberto Boccioni, da Giorgio Morandi a Mario Mafai, da Carlo Carrà a Fortunato Depero.

La Collezione Civica di Artisti Sardi è rappresentata dalle straordinarie opere di Francesco Ciusa, il più importante scultore sardo del Novecento, tra le quali è il gesso originale de "La madre dell'ucciso", esposto nel 1907 alla Biennale di Venezia, e dal paravento futurista eseguito nel 1929 da Giuseppe Sidi.





LABORATORI



MUSEI CIVICI
CAGLIARI

VISITA GUIDATA AI CAPOLAVORI DELLA GALLERIA COMUNALE D'ARTE

Gli storici dell'arte hanno studiato una visita guidata alle opere principali della Collezione Ingrao e della Collezione Civica di Artisti Sardi per le scuole di ogni ordine e grado.

 DURATA 1 ORA  COSTO € 3,00

 TARGET SCUOLA DELL'INFANZIA, PRIMARIA E SECONDARIA DI I E II GRADO

COSA FARÒ DA GRANDE?

I puzzle sono giochi molto amati dai più piccoli, i quali nell'assemblare i pezzi per ricostruire un'immagine oltre a divertirsi hanno anche dei benefici, esercitando la concentrazione e la pazienza. Dopo l'osservazione guidata dei dipinti e delle sculture che raffigurano i mestieri, i bambini saranno invitati a ricomporre con simpatici e colorati cubi un puzzle avente come soggetto uno dei mestieri rappresentati al museo.

 DURATA 1 ORA  COSTO € 4,00

 TARGET SCUOLA DELL'INFANZIA

ANIMALI NELL'ARTE

I bambini individueranno dipinti e sculture raffiguranti differenti specie animali, affinando così la capacità di osservazione, e, attraverso interventi attivi basati su filastrocche, brevi domande che fanno riferimento alle esperienze di ciascuno dei partecipanti, il disegno e l'uso del colore, amplieranno le proprie conoscenze sugli amici a quattro e due zampe!

 DURATA 1 ORA  COSTO € 4,00

 TARGET SCUOLA DELL'INFANZIA

I SAPORI NELL'ARTE

I bambini compiranno un affascinante viaggio tra le opere pittoriche e scultoree, alla ricerca dei riferimenti figurativi relativi al cibo e all'alimentazione. Saranno guidati nell'analisi degli elementi costitutivi dell'operare artistico: le forme, i colori, la luce, le emozioni e gli intenti espressivi dell'artista. Dopo la visita guidata tematica, i piccoli partecipanti saranno impegnati in un laboratorio creativo.

 DURATA 1 ORA  COSTO € 4,00



TARGET SCUOLA DELL'INFANZIA E PRIMARIA

CACCIA AL LADRO!

C'è stato un furto al museo! L'opera più importante è stata rubata durante la notte e spetta ai piccoli visitatori scoprire l'autore del misfatto e recuperare Ines! I bambini saranno i protagonisti di una divertente caccia al ladro, vestendo i panni dei banditi che hanno messo a punto il furto e quelli dei carabinieri del nucleo di tutela del Patrimonio Artistico, chiamati prontamente dai custodi e dalle guide del museo (anche questi interpretati dai bambini). Lo scopo del laboratorio/gioco consiste nel far conoscere ai bambini quali sono le diverse professionalità impegnate nella conservazione, tutela e valorizzazione dei beni culturali italiani, in un modo partecipativo e attivo, attraverso l'improvvisazione guidata.

 DURATA 1 ORA  COSTO € 4,00



TARGET SCUOLA DELL'INFANZIA E PRIMARIA

CHE COSA CI COMUNICANO GLI OGGETTI?

I bambini e le bambine compiranno un viaggio all'interno del genere della natura morta, alla ricerca dell'intento comunicativo dell'artista, espresso mediante la scelta del soggetto, del dato cromatico e degli effetti luministici conferiti alla rappresentazione, trattati con un linguaggio adeguato ai piccoli visitatori, che poi eseguiranno una colorata natura morta.

 DURATA 1 ORA  COSTO € 4,00



TARGET SCUOLA DELL'INFANZIA E PRIMARIA

COME MI VEDONO GLI ARTISTI?

Il ritratto è il genere artistico preferito dai bambini. Ma che cosa succede quando sono loro a essere i protagonisti dell'opera? I piccoli osserveranno una selezione di ritratti di bimbi e bimbe, dei quali individueranno i dettagli utili a definire l'età, il periodo in cui sono vissuti, l'introspezione psicologica e il sentimento che esprimono i soggetti raffigurati. Si cimenteranno poi nella realizzazione di un ritratto, ispirati dai tanti analizzati nel percorso.

 DURATA 1 ORA  COSTO € 4,00

 TARGET SCUOLA DELL'INFANZIA E PRIMARIA

ESPLORATORI AL MUSEO

I bambini sono affascinati dalla figura dell'esploratore, il quale è occupato nella loro attività prediletta, ossia la perlustrazione dell'ambiente. Arrivati al museo, i piccoli visitatori potranno scoprire l'interessante storia dell'edificio, tramutatosi nei secoli da polveriera regia a museo comunale, e quella delle collezioni in esso conservate. Durante un laboratorio creativo, potranno poi, con l'impiego di materiale riciclato, costruire binocoli e cannocchiali per esplorare il museo alla ricerca dei suoi tesori.

 DURATA 1 ORA  COSTO € 4,00

 TARGET SCUOLA PRIMARIA

DIPINGI IL TUO GIARDINO

La passeggiata nei Giardini Pubblici condurrà i bambini alla scoperta dell'aspetto attuale del giardino, analizzato e confrontato con il suo antico volto. Apprese tante informazioni interessanti sul parco più antico di Cagliari, i piccoli visitatori saranno impegnati in un'attività artistica da svolgersi nello spazio antistante il museo.

 DURATA 1 ORA  COSTO € 4,00

 TARGET SCUOLA DELL'INFANZIA, PRIMARIA E SECONDARIA DI I GRADO

UMBERTO BOCCIONI: TRA DIVISIONISMO E FUTURISMO

La Collezione Ingrao vanta un importante nucleo di opere di Umberto Boccioni, le quali documentano il suo percorso artistico: dal divisionismo al futurismo, per poi ritornare, nell'ultimo periodo della sua vita, a figurazioni realistiche. Per approfondire la conoscenza della sua ricerca artistica, alla visita guidata alle sue opere esposte al museo seguirà la visione dei suoi capolavori.

 DURATA 1 ORA  COSTO € 4,00

 TARGET SCUOLA SECONDARIA DI I GRADO E DI II GRADO

I MITI NELL'ARTE

La mitologia greca e latina ha sempre costituito una importante fonte iconografica, dalla quale hanno attinto le arti figurative. Individuate le opere di soggetto mitologico e analizzate le iconografie alla luce delle fonti letterarie di riferimento, i bambini e i ragazzi saranno coinvolti in un laboratorio creativo, a rievocare quanto appreso durante il percorso, occasione per scoprire i miti e i loro personaggi, protagonisti di tante opere della storia dell'arte.

 DURATA 1 ORA  COSTO € 4,00

 TARGET SCUOLA PRIMARIA E SECONDARIA DI I E II GRADO

I SENTIMENTI NELL'ARTE

La rappresentazione e l'espressione dei sentimenti da sempre affascinano artisti e pubblico. Il percorso conduce alla scoperta delle opere più rappresentative dell'espressione dei sentimenti, tra le quali sono le straordinarie sculture di Francesco Ciusa. Dopo la visita guidata tematica, i bambini e i ragazzi parteciperanno a un laboratorio creativo, occasione di riflessione sulle emozioni suscitate dall'arte e sulle diverse possibilità di raffigurazione dei sentimenti.

 DURATA 1 ORA  COSTO € 4,00

 TARGET SCUOLA DELL'INFANZIA, PRIMARIA E SECONDARIA DI I GRADO

SULLE TRACCE DELL'OPERA NASCOSTA

Le sale del museo saranno teatro di una coinvolgente caccia al tesoro. Dopo una visita guidata ai dipinti e alle sculture, avrà inizio il gioco vero e proprio. I bambini e i ragazzi, divisi in due squadre, saranno guidati da una serie di indizi e indovinelli che creeranno un continuo rimando tra le opere esposte e i Maestri che le hanno realizzate. Il gioco sarà un'occasione di approfondimento del percorso espositivo.

 DURATA 1 ORA  COSTO € 4,00

 TARGET SCUOLA PRIMARIA E SECONDARIA DI I GRADO

IL QUADRO VIVENTE

La scelta di drammatizzare opere d'arte permette di avvicinare i bambini e i ragazzi al mondo dell'arte, di educarli all'osservazione e sensibilizzarli alla bellezza nelle sue molteplici declinazioni. "Il quadro vivente" vuole coinvolgere i partecipanti a tutto campo, dalla scelta delle opere da drammatizzare, all'elaborazione delle tematiche, dalla ricerca dello stile, alla stesura di un testo originale, per concludere con la messa in scena finale. Un gioco per imparare l'arte divertendosi!

 DURATA 1 ORA  COSTO € 4,00

 TARGET SCUOLA PRIMARIA E SECONDARIA DI I GRADO

L'IDENTIKIT

Redigere una vera e propria carta d'identità dell'opera d'arte sarà la sfida proposta ai partecipanti all'incontro. La visita guidata alle collezioni evidenzierà gli aspetti utili alla compilazione di una scheda-tipo: alle notizie fondamentali sull'opera, quali le misure, la tecnica, i materiali e lo stile, seguiranno le notizie sulla biografia dell'artista e sul contesto nel quale ha operato. I giovani visitatori vedranno esempi di schede di catalogo e saranno guidati alla compilazione di una di queste, relativa a un'opera da loro individuata.

 DURATA 1 ORA  COSTO € 4,00

 TARGET SCUOLA PRIMARIA E SECONDARIA DI I GRADO

LE STAGIONI DELL'ARTE

Nel corso della visita alla Galleria Comunale d'Arte e ai Giardini Pubblici, sorta di museo a cielo aperto, saranno analizzati i paesaggi naturali e le opere pittoriche che mostrano i segni impressi dal passaggio delle stagioni. Seguirà un laboratorio creativo, durante il quale i bambini e i ragazzi, allietati dall'ascolto di brani musicali, dovranno realizzare un elaborato artistico, ispirati dalle note musicali, scoprendo così le sinestesie!

 DURATA 1 ORA  COSTO € 4,00



TARGET SCUOLA PRIMARIA E SECONDARIA DI I GRADO

MIMARE L'ARTE

Alla visita guidata a una selezione di opere d'arte seguirà un gioco, che vedrà i bambini e i ragazzi divisi in due squadre. Gli alunni di ciascuna squadra saranno invitati a imitare le opere che li hanno maggiormente colpiti, mentre gli alunni dell'altra squadra dovranno indovinare l'opera mimata. I giovani visitatori dovranno perciò osservare con attenzione le opere analizzate durante la visita guidata, soffermandosi sulle espressioni dei volti, sui gesti e sui movimenti delle figure.

 DURATA 1 ORA  COSTO € 4,00



TARGET SCUOLA PRIMARIA E SECONDARIA DI I GRADO

LE CORRENTI ARTISTICHE

Nel corso di quattro incontri, i ragazzi osserveranno le opere rappresentative delle seguenti correnti artistiche: Impressionismo e Divisionismo, Espressionismo, Futurismo, Astrattismo. Le opere, contestualizzate all'interno dell'ambito stilistico di appartenenza, saranno analizzate sulla base degli elementi costitutivi dell'operare artistico, al fine di sviluppare la capacità di individuazione, da parte degli alunni, degli elementi specifici dei differenti movimenti. La visita sarà conclusa dalla visione di capolavori afferenti alla corrente artistica scelta.

 DURATA 1 ORA  COSTO € 4,00



TARGET SCUOLA SECONDARIA DI I E II GRADO

GIORGIO MORANDI, PITTORE DI NATURE MORTE

Giorgio Morandi, la sua vita e la sua amicizia con Francesco Paolo Ingrao intratterranno i giovani visitatori nella sala dedicata al grande pittore. Saranno analizzate le opere pittoriche e grafiche e le tecniche usate e saranno esaminate alcune tra le oltre duecento lettere scritte da Morandi a Ingrao dal 1946 al 1964, data della morte del pittore. Durante il laboratorio, i bambini e i ragazzi potranno reinterpretare la poetica espressa nelle celebri nature morte dell'artista.

 DURATA 1 ORA  COSTO € 4,00

 TARGET SCUOLA PRIMARIA, SECONDARIA DI I E II GRADO

LUCI E COLORI NEI PAESAGGI

Il percorso analizza i dipinti raffiguranti i paesaggi, dal punto di vista della forma, della rappresentazione e degli aspetti cromatico-luministici caratterizzanti lo stile proprio dell'artista. Dal paesaggio accademico a quello dei Macchiaioli, dal paesaggio impressionista a quello espressionista. Seguirà la visione dei capolavori di questo genere artistico.

 DURATA 1 ORA  COSTO € 4,00

 TARGET SCUOLA PRIMARIA, SECONDARIA DI I E II GRADO

IL PIÙ IMPORTANTE SCULTORE SARDO DEL NOVECENTO: FRANCESCO CIUSA

Il museo custodisce un eccezionale corpus di sculture di Francesco Ciusa, tra cui è il gesso originale de "La madre dell'ucciso". I partecipanti saranno guidati all'analisi dei lavori del grande scultore, che tratta i temi dell'identità, della famiglia, della tradizione. Seguirà un laboratorio creativo, occasione di riflessione sulle opere osservate e sulle emozioni da esse suscitate.

 DURATA 1 ORA  COSTO € 4,00

 TARGET SCUOLA PRIMARIA E SECONDARIA DI I E II GRADO

OCCHIO AL DETTAGLIO!

Le classi potranno seguire una visita guidata a una selezione di dipinti, che saranno invitati a osservare attentamente. Dopo l'analisi delle opere, dovranno indovinare a che opere appartengono i particolari delle immagini mostrate.

 DURATA 1 ORA  COSTO € 4,00

 TARGET SCUOLA SECONDARIA DI I GRADO

LA SCATOLA MAGICA

Dalla scatola del museo verranno fuori strani oggetti, che i partecipanti saranno chiamati a osservare con l'operatore. Non solo il loro aspetto, ma anche il gusto, l'odore, il suono, saranno oggetto di un'esperienza multisensoriale che coinvolgerà i bambini.

 DURATA 1 ORA  COSTO € 4,00

 TARGET SCUOLA SECONDARIA DI I GRADO



PERCORSI
GUIDATI



MUSEI CIVICI
CAGLIARI

SPAZI E SCULTURE

I piccoli partecipanti potranno seguire una visita guidata a una selezione di sculture, che saranno invitati a osservare attentamente. Dopo l'analisi delle opere, dovranno imparare a riconoscerle

 DURATA 1 ORA  COSTO € 4,00

 TARGET SCUOLA SECONDARIA DI I GRADO

CHE CAOS!

Alcune opere sembrano affollate e rumorose, ricche di personaggi: cosa posso scoprire guardando con più attenzione? Verrà svolto un percorso guidato lungo una selezione di opere diverse tra loro, da artisti con idee differenti e che hanno in comune l'affollamento, la ricchezza di elementi.

 DURATA 1 ORA  COSTO € 4,00

 TARGET SCUOLA SECONDARIA DI I GRADO



PROGETTI
DIDATTICI



MUSEI CIVICI
CAGLIARI

REALIZZIAMO UNA MOSTRA

La Galleria Comunale d'Arte ospita due prestigiose collezioni permanenti, la Collezione Ingrao e la Collezione Civica di Artisti Sardi, le quali offrono la possibilità di sviluppare molteplici percorsi di visita guidata e di laboratori didattici rivolti a diversi target, tra i quali i bambini e le bambine della scuola primaria. Il progetto "Realizziamo una mostra" è stato studiato proprio tenendo conto della ricchezza del patrimonio artistico esposto alla Galleria Comunale d'Arte e della varietà dei percorsi di visita guidata e laboratoriali da proporre alle scuole. Il progetto mira ad avvicinare i bambini e le bambine al mondo dell'arte e del museo, sviluppando la loro creatività e rendendoli protagonisti di una delle attività più interessanti che si svolgono al museo, ossia la realizzazione di una mostra.

Il progetto, articolato in più fasi, si svolge in otto incontri.

- Nei primi sei appuntamenti gli alunni e le alunne parteciperanno ad altrettante visite guidate tematiche e laboratori didattici, per imparare a osservare e leggere le opere d'arte e per sviluppare la loro creatività realizzando a ogni incontro un elaborato artistico, la loro opera d'arte.
- Il settimo incontro vede i bambini coinvolti nell'allestimento di una mostra, la loro mostra. Tutti gli elaborati creativi prodotti dai bambini e dalle bambine saranno infatti esposti in una mostra temporanea all'interno delle sale del museo e gli alunni saranno impegnati nella realizzazione delle didascalie che accompagneranno le loro opere e parteciperanno all'esecuzione dei pannelli esplicativi, che dovranno decorare.
- L'ottavo incontro è dedicato all'inaugurazione della mostra dei bambini e delle bambine, che potranno invitare i propri genitori o un altro familiare, ai quali mostreranno i loro lavori creativi. Le opere d'arte degli alunni e delle alunne rimarranno esposte al museo per due giorni.



DURATA 8 INCONTRI DELLA DURATA DI 1 ORA CIASCUNO



COSTO € 20,00



TARGET SCUOLA PRIMARIA

Materiali: fogli di carta e cartoncino, fogli colorati per il collage, matite, gomme, matite colorate, pastelli a cera, acquerelli

Fase conclusiva: inaugurazione della mostra realizzata dai bambini e dalle bambine con le opere da loro create.

IDEIAMO UNA STORIA CON LE OPERE D'ARTE

La Galleria Comunale d'Arte ospita due prestigiose collezioni permanenti, la Collezione Ingrao, appartenuta al collezionista laziale Francesco Paolo Ingrao, e la Collezione Civica di Artisti Sardi, con le sculture di Francesco Ciusa, costituita dal Comune di Cagliari a partire dagli anni Trenta del Novecento. Le oltre cinquecento opere esposte afferiscono a diversi generi artistici, comprendendo infatti ritratti, paesaggi e nature morte. Il progetto mira a far conoscere ai ragazzi e alle ragazze gli autori e le opere conservati al museo, esprimendo la propria creatività, sviluppando la capacità di osservazione e di lavorare in gruppo.

Il progetto, articolato in più fasi, si svolge in quattro incontri.

- Nel primo incontro gli alunni e le alunne seguiranno una visita guidata, durante la quale avranno modo di osservare attentamente le opere d'arte selezionate e di apprendere notizie interessanti circa le opere e i loro autori.
- Nel secondo incontro i giovani visitatori, sempre accompagnati da uno storico dell'arte, dovranno visitare il museo prestando attenzione alle opere, alle didascalie, ai pannelli esplicativi, scattando fotografie e partecipando poi tutti insieme a un dibattito. Nel corso del dibattito avranno modo di esprimere le sensazioni provate davanti alle opere, scambiarsi informazioni e curiosità, fare domande e interloquire con lo storico dell'arte.
- Nel terzo incontro i ragazzi e le ragazze dovranno inventare e scrivere una storia, che avrà per protagonisti i soggetti raffigurati nelle opere d'arte.
- Nel quarto incontro i ragazzi e le ragazze dovranno organizzare la storia che hanno inventato in un piccolo libretto, realizzando la copertina e illustrando le pagine.



DURATA 4 INCONTRI DELLA DURATA DI 1 ORA CIASCUNO



COSTO € 14,00



TARGET SCUOLA SECONDARIA DI II GRADO

Materiali: fogli, cartoncini, matite, gomme, matite colorate, pastelli a cera

Fase conclusiva: realizzazione da parte degli alunni e delle alunne di un piccolo libretto con la storia da loro ideata avente per protagonisti i personaggi rappresentati nelle opere del museo.

CRUCIVERBA ARTISTICO

La Galleria Comunale d'Arte ospita oltre cinquecento opere afferenti a due prestigiose collezioni permanenti. La Collezione Ingrao annovera i grandi nomi dell'arte italiana del XX secolo e diverse correnti artistiche. La Collezione Civica di Artisti Sardi possiede le straordinarie opere di Francesco Ciusa, lo scultore sardo più importante del Novecento, tra le quali è l'iconico gesso originale raffigurante "La madre dell'ucciso". Il progetto "Cruciverba artistico" mira ad avvicinare all'arte i ragazzi e le ragazze in modo coinvolgente e divertente.

Il progetto, articolato in più fasi, si svolge in tre incontri.

- Nel primo incontro gli alunni e le alunne seguiranno una visita guidata tematica, durante la quale avranno modo di osservare attentamente le opere d'arte selezionate e di apprendere notizie interessanti circa la storia dell'edificio, le opere esposte e gli artisti selezionati.
- Nel secondo incontro i ragazzi e le ragazze, sempre accompagnati da uno storico dell'arte, dovranno ripercorrere e osservare attentamente le sale oggetto della visita guidata seguita nel primo incontro. Durante questa seconda visita dovranno prestare attenzione anche alle didascalie e ai pannelli esplicativi, per poi partecipare tutti insieme a un confronto sulle opere analizzate.
- Nel terzo incontro gli alunni e le alunne saranno coinvolti in un gioco enigmistico, ossia, divisi in gruppi, dovranno risolvere un cruciverba, dove le parole da inserire riguardano il mondo dell'arte e soprattutto le opere oggetto della visita guidata e del dibattito.



DURATA 3 INCONTRI DELLA DURATA DI 1 ORA CIASCUNO



COSTO € 10,00



TARGET SCUOLA SECONDARIA DI II GRADO

Materiali: matite, gomme

Fase conclusiva: risoluzione del cruciverba a tema artistico.



MUSEO D'ARTE SIAMESE
STEFANO CARDU



MUSEI CIVICI
CAGLIARI





MUSEO D'ARTE SIAMESE

MUSEI CIVICI CAGLIARI

Il Museo Cardu è situato all'interno della Cittadella dei Musei, il maggior complesso museale della Sardegna.

Primo museo civico dell'Isola e unico museo d'arte orientale della Sardegna, espone la prestigiosa Collezione Cardu, costituita da oggetti d'arte e artigianato provenienti non solo dal Siam, ossia dall'attuale Thailandia, ma anche dal Giappone, dalla Cina, dall'India, dalla Birmania e dal Laos. È individuato come Museo d'Arte Siamese, perché annovera prevalentemente manufatti siamesi; la Collezione Cardu è la più grande raccolta d'arte siamese conservata in Europa.

Si tratta di opere e preziosi oggetti portati a Cagliari negli ultimi anni dell'Ottocento dal cagliaritano Stefano Cardu, alla fine del suo avventuroso viaggio nell'estremo Oriente. Vi sono manoscritti, sculture, dipinti, argenti, porcellane, armi, una notevole varietà di pezzi, datati tra il 1400 e il 1800.





LABORATORI



**MUSEI CIVICI
CAGLIARI**

VISITA GUIDATA AI TESORI DELLA COLLEZIONE CARDU

Gli storici dell'arte hanno studiato una visita guidata al Museo d'Arte Siamese, nel corso della quale verrà illustrata la figura del collezionista Stefano Cardu e saranno analizzate le opere che costituiscono la sua preziosa collezione.

 DURATA 1 ORA  COSTO € 1,50

 TARGET SCUOLA PRIMARIA E SECONDARIA DI I E II GRADO

QUANTI ANIMALI VIVONO AL MUSEO!

I puzzle sono giochi ideali per divertirsi sviluppando le capacità motorie, l'attenzione, la concentrazione e la pazienza, assemblando i pezzi per ricostruire un'immagine. Dopo aver osservato i dipinti e le sculture raffiguranti animali, presenti in gran numero nella Collezione Cardu, dall'elefante alla scimmia, dalla rana al topo, i bambini saranno invitati a ricomporre con colorati cubi un puzzle avente come soggetto gli animali esposti.

 DURATA 1 ORA  COSTO € 4,00

 TARGET SCUOLA DELL'INFANZIA

IL PUZZLE DELLE AVVENTURE DI RAMA

I puzzle sono molto amati dai bambini e dai ragazzi, i quali nell'assemblare i pezzi per ricostruire un'immagine oltre a divertirsi esercitano la concentrazione e la pazienza. Il progetto prende l'avvio con il racconto della figura del principe Râma, il protagonista del Râmakien, la versione siamese del Râmâyana, il celebre poema epico indiano, e l'osservazione del ciclo di dipinti raffiguranti le sue avventure. I partecipanti ricomporranno poi un puzzle avente come soggetto una delle pitture analizzate.

 DURATA 1 ORA  COSTO € 4,00

 TARGET SCUOLA DELL'INFANZIA, PRIMARIA E SECONDARIA DI I GRADO

IL DIARIO DI VIAGGIO

Gli alunni verranno accompagnati alla scoperta della vita avventurosa del collezionista cagliaritano e dei tesori d'arte che egli ha riportato dal suo lungo soggiorno in Oriente. I bambini e i ragazzi si applicheranno poi alla ricostruzione, mediante la tecnica del collage, degli episodi salienti della vita di Stefano Cardu, per realizzare un vero e proprio diario di viaggio.

 DURATA 1 ORA  COSTO € 4,00



TARGET SCUOLA DELL'INFANZIA, PRIMARIA E SECONDARIA DI I GRADO

CACCIA AI TESORI

Il museo sarà teatro di una coinvolgente caccia al tesoro. Dopo la visita guidata, avrà inizio il gioco vero e proprio. Divisi in due squadre, i partecipanti saranno guidati da una serie di indizi e indovinelli, che creeranno un continuo rimando tra le opere esposte e le aree geografiche di provenienza. Il gioco sarà un'occasione di approfondimento del percorso espositivo.

 DURATA 1 ORA  COSTO € 4,00



TARGET SCUOLA PRIMARIA E SECONDARIA DI I GRADO

AL MUSEO CON SANDOKAN

L'avventurosa vita di Stefano Cardu, il mistero dell'Oriente, dell'esotico e lontano mondo in cui visse suggeriscono un parallelismo tra la biografia del collezionista, le opere che egli raccolse e i romanzi di Emilio Salgari. Lo scrittore, contemporaneo di Cardu, in realtà non viaggiò mai, eppure seppe evocare con dovizia di particolari una realtà così lontana, saccheggiando biblioteche, divorando enciclopedie, racconti e diari di viaggio. Il collezionista viaggiò veramente e, arrivato a Bangkok, si spostò in India, Cina, Giappone e Malesia. La visita guidata sarà supportata dalla lettura di brani tratti dai libri di Salgari.

 DURATA 1 ORA  COSTO € 4,00



TARGET SCUOLA PRIMARIA E SECONDARIA DI I GRADO

L'IDENTIKIT

Redigere una vera e propria carta d'identità dell'opera d'arte sarà la sfida proposta ai partecipanti all'incontro. La visita guidata alla Collezione Cardu metterà in luce gli aspetti utili alla compilazione di una scheda-tipo: alle notizie fondamentali sull'opera, quali le misure, la tecnica, i materiali e lo stile, faranno seguito le notizie sul contesto storico, geografico, culturale e artistico nel quale è stata realizzata. I giovani visitatori vedranno esempi di schede di catalogo e saranno guidati alla compilazione di una di queste relativa a un'opera da loro individuata.

 DURATA 1 ORA  COSTO € 4,00

 TARGET SCUOLA PRIMARIA E SECONDARIA DI I GRADO

IL MESTIERE DELLE ARMI

Il museo espone numerose armi provenienti dal Siam, dal Giappone e dalla Malesia, alcune delle quali sono manufatti preziosi e rari. Nel corso della visita si analizzeranno gli oggetti, la loro funzione e i materiali costitutivi, contestualizzandoli nell'ambito storico-geografico, culturale e sociale di produzione. I giovani visitatori si cimenteranno poi nella realizzazione di un elaborato creativo sul tema trattato.

 DURATA 1 ORA  COSTO € 4,00

 TARGET SCUOLA PRIMARIA E SECONDARIA DI I GRADO

CREA IL TUO MANDALA

Gli antichi monaci tibetani rappresentavano il cosmo attraverso una serie di figure formate da piccoli cerchi e linee concentriche. Queste "composizioni" vengono chiamate mandala. Orientare propone un laboratorio finalizzato alla creazione di un mandala liberamente ispirato alle coloratissime ceramiche bencharong esposte al Museo Cardu.

 DURATA 1 ORA  COSTO € 4,00

 TARGET SCUOLA PRIMARIA, SCUOLA SECONDARIA DI I GRADO

L'ARTE DI TRAMANDARE LA CULTURA CON I MANOSCRITTI

Fino al XVIII secolo la capitale della Thailandia, allora Regno del Siam, era Ayutthaya. Nel 1767 la città fu incendiata e la capitale venne trasferita a Bangkok. Per tramandare la cultura del passato vennero fatti riprodurre nel XIX secolo testi manoscritti che trasmettevano il sapere. Il Museo Cardu possiede due manoscritti, uno di astrologia e l'altro di medicina. Ispirandosi a questi, dopo aver visto e ascoltato la storia leggendaria di questi testi i partecipanti dovranno riprodurli.



DURATA DUE INCONTRI DA 1 ORA



COSTO € 4,00



TARGET SCUOLA PRIMARIA, SCUOLA SECONDARIA DI I GRADO

GLI ORIGAMI

L'antica religione shintoista giapponese attribuiva alla carta un significato sacro perché veniva utilizzata per delimitare gli spazi sacri delle celebrazioni. Nel corso dei secoli l'arte della lavorazione della carta divenne per i giapponesi una vera e propria tradizione e gli origami, gli oggetti creati lavorando la carta, divennero sempre più elaborati. Per respirare il clima magico di questo mondo il laboratorio prevede la realizzazione di diversi oggetti con la carta, riadattati secondo l'età dei partecipanti.



DURATA 1 ORA



COSTO € 4,00



TARGET SCUOLA PRIMARIA, SCUOLA SECONDARIA DI I GRADO



PALAZZO
DI CITTÀ



MUSEI CIVICI
CAGLIARI





PALAZZO DI CITTÀ MUSEI CIVICI CAGLIARI

Il Palazzo di Città è situato nel cuore del quartiere storico di Castello, il quale ospita importanti edifici, come la cattedrale, il Palazzo Arcivescovile e il Palazzo Regio, tutti affacciati su piazza Palazzo. Il Palazzo di Città, antica sede del Municipio di Cagliari, prospetta sul sagrato del duomo.

L'edificio, impiantato nel 1331, fu sede del potere sino alla fine dell'Ottocento, quando nel 1896 fu decretato lo spostamento del Municipio dalla sede di piazza Palazzo all'attuale sede, ancora da erigere, in via Roma.

L'edificio ebbe diverse destinazioni d'uso: ospitò una scuola elementare e fu sede dell'Istituto Civico Musicale, divenuto Liceo Musicale e quindi Conservatorio di Musica "Giovanni Pierluigi da Palestrina".

Chiuso per tanti anni, il Palazzo è stato riaperto nel 2009. Dal 2011 fa parte del Sistema museale del Comune di Cagliari e attualmente è dedicato alle mostre temporanee.





LABORATORI
MOSTRA TEMPORANEA

**MEMORIA E VISIONI:
L'ARTE IN SARDEGNA NELLE
COLLEZIONI CIVICHE.**

DAL 16 NOVEMBRE AL 16 FEBBRAIO 2025



**MUSEI CIVICI
CAGLIARI**

MEMORIA E VISIONI: L'ARTE IN SARDEGNA NELLE COLLEZIONI CIVICHE.

QUANTI RITRATTI!

Il Palazzo di Città ospita un nucleo di figure maschili e femminili realizzati da grandi artisti sardi, come Giovanni Marghinotti, Felice Melis Marini, Giovanni Ciusa Romagna, Foiso Fois e Stanis Dessy. Il percorso studiato per i bambini prende l'avvio con la visita guidata alle due sezioni della mostra dedicate ai ritratti, durante la quale i piccoli visitatori saranno invitati a osservare i dipinti e le sculture, analizzati insieme a uno storico dell'arte dei Musei Civici, facendo particolare attenzione alle diverse espressioni delle figure rappresentate. Seguirà una fase laboratoriale, nel corso della quale gli alunni, utilizzando diversi materiali, come stoffa, cartoncini, fili, spaghi e colori, potranno cimentarsi nella realizzazione di un elaborato artistico a tema.

 DURATA 1 ORA  COSTO € 4,00

 TARGET SCUOLA DELL'INFANZIA E PRIMARIA

IL GENERE ARTISTICO DEL RITRATTO

Il Palazzo di Città ospita, divisi in due sezioni, diversi ritratti realizzati da grandi artisti sardi, come Giovanni Marghinotti, Felice Melis Marini, Giovanni Ciusa Romagna, Stanis Dessy, Foiso Fois. Il percorso prende l'avvio con la visita guidata ai dipinti e alle sculture presenti in mostra appartenenti al genere artistico del ritratto, per poi proseguire con la visione di una serie di opere eseguite da importanti artisti italiani e stranieri di diverse epoche, da Raffaello Sanzio a Leonardo da Vinci, da Vincent van Gogh a Pablo Picasso. All'osservazione delle opere seguirà una fase laboratoriale, durante la quale gli alunni potranno realizzare un elaborato artistico a tema.

 DURATA 1 ORA  COSTO € 4,00

 TARGET SCUOLA SECONDARIA DI I GRADO



GLI OGGETTI CI PARLANO

orso dedicato alla scoperta del genere artistico della natura morta è rivolto ai bambini e alle bambine, che potranno analizzare le opere d'arte appartenenti a questo genere alla ricerca dell'intento comunicativo degli artisti che le hanno eseguite. Si analizzeranno i soggetti scelti, le forme e i colori. Alla visita guidata tematica seguirà una fase creativa, durante la quale i piccoli alunni potranno eseguire una colorata natura morta.

 DURATA 1 ORA  COSTO € 4,00

 TARGET SCUOLA DELL'INFANZIA E PRIMARIA

QUANTI COLORI HA IL CIELO!

Il percorso studiato per i bambini prende l'avvio con la visita guidata alla sezione della mostra temporanea dedicata ai paesaggi, nella quale trovano posto opere di grandi artisti sardi, come Giovanni Marghinotti e Felice Melis Marini. I piccoli visitatori saranno invitati a osservare i dipinti, analizzati insieme a uno degli storici dell'arte dei Musei Civici, facendo particolare attenzione alle diverse raffigurazioni del cielo. Seguirà una fase laboratoriale, durante la quale gli alunni, con i colori, i cartoncini colorati e la carta stagnola, potranno cimentarsi nella realizzazione di un elaborato artistico a tema.

 DURATA 1 ORA  COSTO € 4,00

 TARGET SCUOLA DELL'INFANZIA E PRIMARIA

LA VOLTA CELESTE DEI GRANDI ARTISTI

Il percorso studiato per i bambini e i ragazzi comincia con la visita guidata alla sezione della mostra dedicata ai paesaggi, dove sono esposti dipinti eseguiti da importanti artisti sardi, come Giovanni Marghinotti e Felice Melis Marini. Gli alunni, dopo aver osservato attentamente le opere scelte, saranno accompagnati, con l'ausilio di un PowerPoint, nella visione di immagini di opere d'arte che offrono diverse rappresentazioni del cielo. Potranno ammirare la volta celeste, raffigurata in diverse ore e condizioni atmosferiche, realizzata da importanti artisti italiani, come Giovanni Fattori e Umberto Boccioni, e stranieri, come William Turner, Claude Monet, George Seraut, Vincent van Gogh, Edvard Munch, Henri Matisse. Il progetto si conclude con una fase laboratoriale, durante la quale i giovani visitatori potranno eseguire con diversi materiali una rappresentazione del firmamento.

 DURATA 1 ORA  COSTO € 4,00

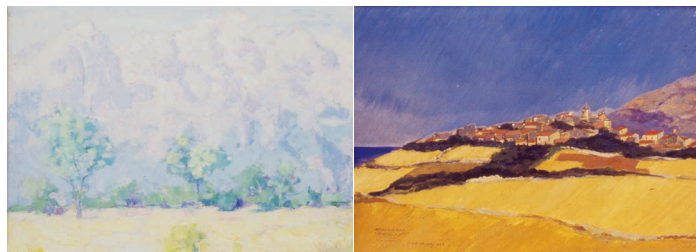
 TARGET SCUOLA PRIMARIA E SECONDARIA DI I GRADO

IL GENERE ARTISTICO DEL PAESAGGIO

Il percorso studiato per i bambini e i ragazzi prende l'avvio con la visita guidata ai dipinti presenti nella sezione dedicata alle opere degli artisti sardi che si sono cimentati nella pittura paesaggistica, spaziando dai paesaggi realistici ai paesaggi astratti. Gli alunni saranno poi accompagnati, con l'ausilio di un Power Point, nella visione di immagini di opere d'arte eseguite da importanti artisti italiani e stranieri che si sono misurati in questo genere artistico. Dopo aver osservato i capolavori di Giuseppe Pellizza da Volpedo, Filippo de Pisis, Claude Monet, Paul Cézanne, Paul Gauguin, Vincent van Gogh e Vasilij Kandinskij, i bambini e i ragazzi potranno realizzare il proprio paesaggio.

 DURATA 1 ORA  COSTO € 4,00

 TARGET SCUOLA PRIMARIA E SECONDARIA DI I GRADO



L'IDENTIKIT

Redigere una vera e propria carta d'identità dell'opera d'arte sarà la sfida proposta ai bambini e ai ragazzi che parteciperanno all'incontro. La visita guidata a una selezione di opere della mostra temporanea esposta al Palazzo di Città metterà in luce tutti gli aspetti utili alla compilazione di una scheda-tipo: alle notizie fondamentali sull'opera, quali le misure, la tecnica, i materiali e lo stile, faranno seguito le notizie sulla biografia dell'artista. Durante il laboratorio didattico, i giovani visitatori saranno guidati alla compilazione di una scheda relativa a un'opera d'arte da loro individuata.



DURATA 1 ORA



COSTO € 4,00



TARGET SCUOLA PRIMARIA E SECONDARIA DI I GRADO

LE CORRENTI ARTISTICHE

I ragazzi osserveranno le opere rappresentative delle seguenti correnti e movimenti artistici: Impressionismo, Divisionismo, Espressionismo, Futurismo, Astrattismo. Le opere, contestualizzate all'interno dell'ambito stilistico di appartenenza, saranno analizzate sulla base degli elementi costitutivi dell'operare artistico, al fine di sviluppare la capacità di individuazione, da parte degli alunni, degli elementi specifici delle differenti correnti e movimenti artistici. La visita sarà conclusa dalla visione di capolavori afferenti alle correnti artistiche esaminate e da un elaborato creativo a tema.



DURATA 1 ORA



COSTO € 4,00



TARGET SCUOLA SECONDARIA DI I E II GRADO

COLONNE ARTISTICO-SONORE

Un viaggio alla scoperta del rapporto tra ritmo musicale ed espressioni artistiche. I partecipanti verranno guidati attraverso il percorso espositivo focalizzandosi sulle componenti ritmiche di dipinti e sculture. Una volta messa in luce questa relazione ritmo-arte, saranno i partecipanti stessi a creare delle vere e proprie "colonne sonore" tramite l'impiego di ritmi suonati grazie alla body percussion.



DURATA 1 ORA



COSTO € 4,00



TARGET SCUOLA PRIMARIA E SECONDARIA DI I GRADO



MODALITÀ
DI PRENOTAZIONE
E CONTATTI



MUSEI CIVICI
CAGLIARI

PRENOTAZIONI

Per prenotazioni e informazioni sulle visite guidate e sui percorsi didattici dei Musei Civici, chiediamo cortesemente di contattarci ai numeri

- 070/6776454 (Galleria Comunale d'Arte)
- 070/6776482 (Palazzo di Città)
- 070/6776543 (Museo d'Arte Siamese Stefano Cardu)
- oppure di inviare una mail all'indirizzo didattica@museicivicicagliari.it

CONTATTI

ORIENTARE

Via Tommaso d'Aquino, 18 - 09134 Cagliari | Tel. +39 070/667.0168
www.orientare.it - orientare@orientare.it - didattica@museicivicicagliari.it

GALLERIA COMUNALE D'ARTE

Giardini Pubblici, largo Giuseppe Dessì - Cagliari | Tel. +39 070/677.6454

PALAZZO DI CITTÀ

Piazza Palazzo, 6 - Cagliari | Tel. +39 070/677.6482

MUSEO D'ARTE SIAMESE STEFANO CARDU

Cittadella dei Musei, Piazza Arsenale, 1 - Cagliari | Tel. +39 070/677.6543

www.museicivicicagliari.it - didattica@museicivicicagliari.it



GALLERIA COMUNALE D'ARTE

Giardini Pubblici, Largo Giuseppe Dessì
Tel. +39 070.677.6454

PALAZZO DI CITTÀ

Piazza Palazzo 6, Cagliari
Tel. +39 070.677.6482

MUSEO D'ARTE SIAMESE

Cittadella dei Musei,
Piazza Arsenale 1, Cagliari
Tel. +39 070.6776.543

www.museicivicicagliari.it
didattica@museicivicicagliari.it

