



LE ATTIVITÀ DEI SERVIZI EDUCATIVI

ANNO SCOLASTICO 2023/24

GALLERIA COMUNALE D'ARTE
PALAZZO DI CITTÀ
MUSEO D'ARTE SIAMESE

www.museicivicicagliari.it



MUSEI CIVICI
CAGLIARI



ORIENTARE

Formazione & Informazione

Tutti i percorsi didattici presenti in questo catalogo sono progettati e realizzati da Orientare srl per conto del Comune di Cagliari.

Tutti i diritti dei percorsi didattici presentati in questo catalogo sono riservati a Orientare srl.





LA DIDATTICA NEI MUSEI CIVICI DI CAGLIARI

Orientare gestisce, per conto del Comune di Cagliari – Servizio Cultura, i servizi didattici dei Musei Civici di Cagliari.

La programmazione didattica proposta consiste in percorsi di visita guidata tematica, corredati di attività di laboratorio, all'interno dei tre Musei Civici (il Palazzo di Città, la Galleria Comunale d'Arte e il Museo d'Arte Siamese Stefano Cardu).

La progettazione è rivolta ad alunni della scuola dell'infanzia, della scuola primaria, della scuola secondaria di primo e secondo grado e persegue, in linea con le direttive ministeriali, le seguenti finalità:

- » l'attivazione, fin dall'infanzia, di un interesse profondo e responsabile verso il patrimonio artistico locale e nazionale, fondato sulla consapevolezza del suo valore estetico, storico e culturale;
- » l'acquisizione di strumenti e di metodi per l'analisi, la comprensione e la valutazione di prodotti artistici particolarmente rappresentativi della nostra e di altre civiltà;
- » il potenziamento della sensibilità estetica nei confronti degli aspetti visivi della realtà e dell'ambiente.

Le varie proposte perseguono, inoltre, singoli obiettivi specifici e mirano a promuovere sul territorio la conoscenza delle collezioni custodite nei Musei Civici mediante un'analisi volta ad approfondirne i diversi aspetti, quali i vari generi artistici, le personalità artistiche di spicco e i molteplici punti di vista consentiti dalla ricchezza e dalla pluralità di espressioni rappresentate dalle opere delle collezioni. I percorsi presentati possono essere personalizzati previo accordo con gli operatori.





SOMMARIO

» Sistema Museale del Comune di Cagliari	9
» Premessa ai percorsi	11
» GALLERIA COMUNALE D'ARTE	17
» Laboratori	21
» MUSEO D'ARTE SIAMESE STEFANO CARDU	31
» Laboratori	35
» PALAZZO DI CITTÀ	41
» Modalità di prenotazione e contatti	49

**MOSTRE
TEMPORANEE**
PALAZZO DI CITTÀ

LILIANA CANO. IL RACCONTO DI UNA VITA

DAL 21 MARZO AL 19 MAGGIO 2024

Il Palazzo di Città, dal 21 marzo al 19 maggio 2024, ospita la vasta antologica "Liliana Cano. Il racconto di una vita", curata dall'Archivio Cano e dedicata a questa importante pittrice, nata a Gorizia nel 1924, da genitori sardi, e venuta a mancare a Sassari, quasi novantasettenne, nel 2021. La lunga vita di questa artista è caratterizzata dai continui viaggi e dalla passione per il disegno e la pittura, che non ha mai abbandonato, continuando a dipingere fino al termine della sua interessante esistenza.

La mostra dedicata a Liliana Cano si snoda lungo tre piani dello storico edificio, in un percorso sia cronologico sia tematico, che parte dagli anni Quaranta del Novecento, con i ritratti dei suoi affetti più cari, e arriva agli anni Dieci del nostro secolo.

Oltre alle più di cento opere, eseguite con differenti tecniche, matita, carboncino, olio e acrilico su diversi supporti, l'esposizione è corredata dalle fotografie di alcuni interventi pubblici dell'artista, tra cui lo splendido murale di Ozieri, dipinto nel 1971.

A conclusione del percorso di visita, al secondo piano del Palazzo di Città, un video di Liliana Cano, intervistata, ormai anziana, da Antonello Carboni, permette di conoscere aspetti della vita e dell'attività di questa straordinaria pittrice.

PAG
45

**LABORATORI
DIDATTICI**

Oltre a visitare la mostra, è possibile partecipare alla attività didattiche dedicate. Per consultare tutti i laboratori disponibili: pagina 45



**LILIANA
CANO**

**PALAZZO DI CITTÀ
CAGLIARI**

**21 MARZO
19 MAGGIO**

**IL
RACCONTO
DI UNA
VITA**



MUSEI CIVICI CAGLIARI

Il Sistema Museale del Comune di Cagliari è costituito da tre musei (il Palazzo di Città, la Galleria Comunale d'Arte, il Museo d'Arte Siamese Stefano Cardu).

Le strutture sono destinate all'esposizione dei principali nuclei del patrimonio artistico, acquisito dal Comune a partire dai primi del Novecento, mediante acquisti e donazioni da parte di generosi collezionisti e artisti. Le collezioni permanenti sono costituite da capolavori, espressione dell'arte sarda e dell'arte italiana prevalentemente novecentesca, ai quali si accostano preziosi oggetti d'arte orientale e manufatti che testimoniano la ricchezza della cultura e delle tradizioni isolate. I Musei Civici propongono inoltre un'ampia offerta di esposizioni temporanee, finalizzate a coinvolgere il pubblico di residenti e turisti con opere di grande richiamo, che valorizzano e rinnovano l'offerta museale.

I Musei Civici riconoscono alla funzione educativa un ruolo primario, che si sviluppa attraverso specifici progetti rivolti a fasce di pubblico diversificate, giovani e adulti fidelizzati da un costante lavoro di contatto. Visite guidate tematiche, laboratori, conferenze, aperitivi culturali, reading letterari e rappresentazioni teatrali attraggono nel corso dell'anno numerosi visitatori, cui sono dedicate offerte studiate in base alle esigenze dei differenti target.



PREMESSA
AI PERCORSI



MUSEI CIVICI
CAGLIARI

PERCORSI RIVOLTI ALLA SCUOLA DELL'INFANZIA

La programmazione rivolta ai bambini della scuola dell'infanzia comprende numerose proposte didattiche, volte ad avvicinare i più piccoli all'arte, alla cultura materiale e alla realtà museale. Ognuna di esse si articola in una fase teorica e in una fase pratica di laboratorio.

Durata di ogni percorso:

60 minuti
visita tematica: 30 minuti
laboratorio: 30 minuti

Costo per bambino
per un singolo incontro:

Palazzo di Città: 4,00 euro
Galleria Comunale d'Arte: 4,00 euro
Museo d'Arte Siamese Stefano Cardu: 4,00 euro

Materiali utilizzati:

fogli di carta bianca, fogli di cartoncino colorato, colori a cera, matite nere da disegno e colorate, gessetti, gomme per cancellare, carta per collage, colla in stick, forbici, temperalapis, tempere, acquerelli



PERCORSI RIVOLTI ALLA SCUOLA PRIMARIA

La programmazione rivolta ai bambini della scuola primaria comprende un'articolata scelta di proposte didattiche. Ogni percorso, strutturato in una fase teorica e in una laboratoriale, è finalizzato all'acquisizione, da parte dei bambini, degli strumenti di lettura dell'opera d'arte e d'artigianato e di decodificazione dei vari linguaggi artistici

Durata di ogni percorso:

60 minuti
visita tematica: 30 minuti
laboratorio: 30 minuti

Costo per bambino
per un singolo incontro:

Palazzo di Città: 4,00 euro
Galleria Comunale d'Arte: 4,00 euro
Museo d'Arte Siamese Stefano Cardu: 4,00 euro

Materiali utilizzati:

fogli di carta bianca, fogli di cartoncino colorato, colori a cera, matite nere da disegno e colorate, gessetti, gomme per cancellare, carta per collage, colla in stick, forbici, temperalapis, tempere, acquerelli



PERCORSI RIVOLTI ALLA SCUOLA SECONDARIA DI PRIMO GRADO

La programmazione rivolta ai ragazzi della scuola secondaria di primo grado comprende visite guidate tematiche, eventualmente arricchite da attività di laboratorio. I ragazzi verranno guidati alla scoperta della cultura materiale, dei generi e delle correnti artistiche testimoniati dalle opere delle collezioni e delle esposizioni temporanee.

Durata di ogni percorso:

60 minuti
visita tematica: 30 minuti
laboratorio: 30 minuti

Costo per ragazzo
per un singolo incontro:

Palazzo di Città: 4,00 euro
Galleria Comunale d'Arte: 4,00 euro
Museo d'Arte Siamese Stefano Cardu: 4,00 euro

Materiali utilizzati:

fogli di carta bianca, fogli di cartoncino colorato, colori a cera, matite nere da disegno e colorate, gessetti, gomme per cancellare, carta per collage, colla in stick, forbici, temperalapis, tempere, acquerelli



PERCORSI RIVOLTI ALLA SCUOLA SECONDARIA DI SECONDO GRADO

I percorsi didattici rivolti ai ragazzi della scuola secondaria di secondo grado si articolano in una variegata gamma di visite guidate tematiche, nel corso delle quali verranno illustrati i differenti esiti della cultura materiale nazionale e orientale, i movimenti artistici del Novecento e le ricerche condotte nell'ambito dell'arte contemporanea, i relativi linguaggi espressivi, i generi e le tematiche artistiche presenti nelle opere delle collezioni e delle esposizioni temporanee.

Durata di ogni percorso:

60 minuti
visita tematica: 30 minuti
laboratorio: 30 minuti

Costo per ragazzo
per un singolo incontro:

Palazzo di Città: 4,00 euro

Galleria Comunale d'Arte: 4,00 euro

Museo d'Arte Siamese Stefano Cardu: 4,00 euro





GALLERIA
COMUNALE D'ARTE



MUSEI CIVICI
CAGLIARI



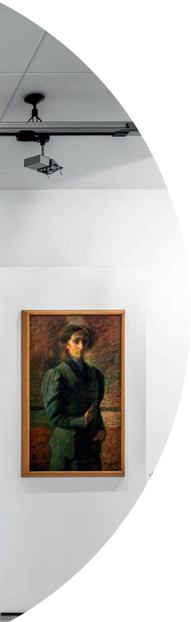


GALLERIA COMUNALE D'ARTE MUSEI CIVICI CAGLIARI

La Galleria Comunale d'Arte, situata nei Giardini Pubblici, che costituiscono il parco più antico di Cagliari, è sede di collezioni permanenti e di mostre temporanee. Ospita la prestigiosa Collezione Ingrao e una selezione di opere della Collezione Civica di Artisti Sardi.

La Collezione Ingrao, appartenuta a Francesco Paolo Ingrao, è un'imponente raccolta d'arte italiana otto-novecentesca, costituita da oltre cinquecento opere, con i nomi dei più grandi Maestri del Novecento, da Giacomo Balla a Umberto Boccioni, da Giorgio Morandi a Mario Mafai, da Carlo Carrà a Fortunato Depero.

La Collezione Civica di Artisti Sardi è rappresentata dalle straordinarie opere di Francesco Ciusa, il più importante scultore sardo del Novecento, tra le quali è il gesso originale de "La madre dell'ucciso", esposto nel 1907 alla Biennale di Venezia, e dal paravento futurista eseguito nel 1929 da Giuseppe Sidi.





LABORATORI



MUSEI CIVICI
CAGLIARI

VISITA GUIDATA AI CAPOLAVORI DELLA GALLERIA COMUNALE D'ARTE

Gli storici dell'arte hanno studiato una visita guidata alle opere principali della Collezione Ingrao e della Collezione Civica di Artisti Sardi per le scuole di ogni ordine e grado.

 DURATA 1 ORA  COSTO € 3,00

 TARGET SCUOLA DELL'INFANZIA, PRIMARIA E SECONDARIA DI I E II GRADO

COSA FARÒ DA GRANDE?

I puzzle sono giochi molto amati dai più piccoli, i quali nell'assemblare i pezzi per ricostruire un'immagine oltre a divertirsi hanno anche dei benefici, esercitando la concentrazione e la pazienza. Dopo l'osservazione guidata dei dipinti e delle sculture che raffigurano i mestieri, i bambini saranno invitati a ricomporre con simpatici e colorati cubi un puzzle avente come soggetto uno dei mestieri rappresentati al museo.

 DURATA 1 ORA  COSTO € 4,00

 TARGET SCUOLA DELL'INFANZIA

ANIMALI NELL'ARTE

I bambini individueranno dipinti e sculture raffiguranti differenti specie animali, affinando così la capacità di osservazione, e, attraverso interventi attivi basati su filastrocche, brevi domande che fanno riferimento alle esperienze di ciascuno dei partecipanti, il disegno e l'uso del colore, amplieranno le proprie conoscenze sugli amici a quattro e due zampe!

 DURATA 1 ORA  COSTO € 4,00

 TARGET SCUOLA DELL'INFANZIA

I SAPORI NELL'ARTE

I bambini compiranno un affascinante viaggio tra le opere pittoriche e scultoree, alla ricerca dei riferimenti figurativi relativi al cibo e all'alimentazione. Saranno guidati nell'analisi degli elementi costitutivi dell'operare artistico: le forme, i colori, la luce, le emozioni e gli intenti espressivi dell'artista. Dopo la visita guidata tematica, i piccoli partecipanti saranno impegnati in un laboratorio creativo.

 DURATA 1 ORA  COSTO € 4,00



TARGET SCUOLA DELL'INFANZIA E PRIMARIA

CACCIA AL LADRO!

C'è stato un furto al museo! L'opera più importante è stata rubata durante la notte e spetta ai piccoli visitatori scoprire l'autore del misfatto e recuperare Ines! I bambini saranno i protagonisti di una divertente caccia al ladro, vestendo i panni dei banditi che hanno messo a punto il furto e quelli dei carabinieri del nucleo di tutela del Patrimonio Artistico, chiamati prontamente dai custodi e dalle guide del museo (anche questi interpretati dai bambini). Lo scopo del laboratorio/gioco consiste nel far conoscere ai bambini quali sono le diverse professionalità impegnate nella conservazione, tutela e valorizzazione dei beni culturali italiani, in un modo partecipativo e attivo, attraverso l'improvvisazione guidata.

 DURATA 1 ORA  COSTO € 4,00



TARGET SCUOLA DELL'INFANZIA E PRIMARIA

CHE COSA CI COMUNICANO GLI OGGETTI?

I bambini e le bambine compiranno un viaggio all'interno del genere della natura morta, alla ricerca dell'intento comunicativo dell'artista, espresso mediante la scelta del soggetto, del dato cromatico e degli effetti luministici conferiti alla rappresentazione, trattati con un linguaggio adeguato ai piccoli visitatori, che poi eseguiranno una colorata natura morta.

 DURATA 1 ORA  COSTO € 4,00



TARGET SCUOLA DELL'INFANZIA E PRIMARIA

COME MI VEDONO GLI ARTISTI?

Il ritratto è il genere artistico preferito dai bambini. Ma che cosa succede quando sono loro a essere i protagonisti dell'opera? I piccoli osserveranno una selezione di ritratti di bimbi e bimbe, dei quali individueranno i dettagli utili a definire l'età, il periodo in cui sono vissuti, l'introspezione psicologica e il sentimento che esprimono i soggetti raffigurati. Si cimenteranno poi nella realizzazione di un ritratto, ispirati dai tanti analizzati nel percorso.

 DURATA 1 ORA  COSTO € 4,00

 TARGET SCUOLA DELL'INFANZIA E PRIMARIA

ESPLORATORI AL MUSEO

I bambini sono affascinati dalla figura dell'esploratore, il quale è occupato nella loro attività prediletta, ossia la perlustrazione dell'ambiente. Arrivati al museo, i piccoli visitatori potranno scoprire l'interessante storia dell'edificio, tramutatosi nei secoli da polveriera regia a museo comunale, e quella delle collezioni in esso conservate. Durante un laboratorio creativo, potranno poi, con l'impiego di materiale riciclato, costruire binocoli e cannocchiali per esplorare il museo alla ricerca dei suoi tesori.

 DURATA 1 ORA  COSTO € 4,00

 TARGET SCUOLA PRIMARIA

DIPINGI IL TUO GIARDINO

La passeggiata nei Giardini Pubblici condurrà i bambini alla scoperta dell'aspetto attuale del giardino, analizzato e confrontato con il suo antico volto. Apprese tante informazioni interessanti sul parco più antico di Cagliari, i piccoli visitatori saranno impegnati in un'attività artistica da svolgersi nello spazio antistante il museo.

 DURATA 1 ORA  COSTO € 4,00

 TARGET SCUOLA DELL'INFANZIA, PRIMARIA E SECONDARIA DI I GRADO

UMBERTO BOCCIONI: TRA DIVISIONISMO E FUTURISMO

La Collezione Ingrao vanta un importante nucleo di opere di Umberto Boccioni, le quali documentano il suo percorso artistico: dal divisionismo al futurismo, per poi ritornare, nell'ultimo periodo della sua vita, a figurazioni realistiche. Per approfondire la conoscenza della sua ricerca artistica, alla visita guidata alle sue opere esposte al museo seguirà la visione dei suoi capolavori.



DURATA 1 ORA COSTO € 4,00



TARGET SCUOLA SECONDARIA DI I GRADO E DI II GRADO

I MITI NELL'ARTE

La mitologia greca e latina ha sempre costituito una importante fonte iconografica, dalla quale hanno attinto le arti figurative. Individuate le opere di soggetto mitologico e analizzate le iconografie alla luce delle fonti letterarie di riferimento, i bambini e i ragazzi saranno coinvolti in un laboratorio creativo, a rievocare quanto appreso durante il percorso, occasione per scoprire i miti e i loro personaggi, protagonisti di tante opere della storia dell'arte.



DURATA 1 ORA COSTO € 4,00



TARGET SCUOLA PRIMARIA E SECONDARIA DI I E II GRADO

I SENTIMENTI NELL'ARTE

La rappresentazione e l'espressione dei sentimenti da sempre affascinano artisti e pubblico. Il percorso conduce alla scoperta delle opere più rappresentative dell'espressione dei sentimenti, tra le quali sono le straordinarie sculture di Francesco Ciusa. Dopo la visita guidata tematica, i bambini e i ragazzi parteciperanno a un laboratorio creativo, occasione di riflessione sulle emozioni suscitate dall'arte e sulle diverse possibilità di raffigurazione dei sentimenti.



DURATA 1 ORA COSTO € 4,00



TARGET SCUOLA DELL'INFANZIA, PRIMARIA E SECONDARIA DI I GRADO

SULLE TRACCE DELL'OPERA NASCOSTA

Le sale del museo saranno teatro di una coinvolgente caccia al tesoro. Dopo una visita guidata ai dipinti e alle sculture, avrà inizio il gioco vero e proprio. I bambini e i ragazzi, divisi in due squadre, saranno guidati da una serie di indizi e indovinelli che creeranno un continuo rimando tra le opere esposte e i Maestri che le hanno realizzate. Il gioco sarà un'occasione di approfondimento del percorso espositivo.

 DURATA 1 ORA  COSTO € 4,00

 TARGET SCUOLA PRIMARIA E SECONDARIA DI I GRADO

IL QUADRO VIVENTE

La scelta di drammatizzare opere d'arte permette di avvicinare i bambini e i ragazzi al mondo dell'arte, di educarli all'osservazione e sensibilizzarli alla bellezza nelle sue molteplici declinazioni. "Il quadro vivente" vuole coinvolgere i partecipanti a tutto campo, dalla scelta delle opere da drammatizzare, all'elaborazione delle tematiche, dalla ricerca dello stile, alla stesura di un testo originale, per concludere con la messa in scena finale. Un gioco per imparare l'arte divertendosi!

 DURATA 1 ORA  COSTO € 4,00

 TARGET SCUOLA PRIMARIA E SECONDARIA DI I GRADO

L'IDENTIKIT

Redigere una vera e propria carta d'identità dell'opera d'arte sarà la sfida proposta ai partecipanti all'incontro. La visita guidata alle collezioni evidenzierà gli aspetti utili alla compilazione di una scheda-tipo: alle notizie fondamentali sull'opera, quali le misure, la tecnica, i materiali e lo stile, seguiranno le notizie sulla biografia dell'artista e sul contesto nel quale ha operato. I giovani visitatori vedranno esempi di schede di catalogo e saranno guidati alla compilazione di una di queste, relativa a un'opera da loro individuata.

 DURATA 1 ORA  COSTO € 4,00

 TARGET SCUOLA PRIMARIA E SECONDARIA DI I GRADO

LE STAGIONI DELL'ARTE

Nel corso della visita alla Galleria Comunale d'Arte e ai Giardini Pubblici, sorta di museo a cielo aperto, saranno analizzati i paesaggi naturali e le opere pittoriche che mostrano i segni impressi dal passaggio delle stagioni. Seguirà un laboratorio creativo, durante il quale i bambini e i ragazzi, allietati dall'ascolto di brani musicali, dovranno realizzare un elaborato artistico, ispirati dalle note musicali, scoprendo così le sinestesi!



DURATA 1 ORA



COSTO € 4,00



TARGET SCUOLA PRIMARIA E SECONDARIA DI I GRADO

MIMARE L'ARTE

Alla visita guidata a una selezione di opere d'arte seguirà un gioco, che vedrà i bambini e i ragazzi divisi in due squadre. Gli alunni di ciascuna squadra saranno invitati a imitare le opere che li hanno maggiormente colpiti, mentre gli alunni dell'altra squadra dovranno indovinare l'opera mimata. I giovani visitatori dovranno perciò osservare con attenzione le opere analizzate durante la visita guidata, soffermandosi sulle espressioni dei volti, sui gesti e sui movimenti delle figure.



DURATA 1 ORA



COSTO € 4,00



TARGET SCUOLA PRIMARIA E SECONDARIA DI I GRADO

LE CORRENTI ARTISTICHE

Nel corso di quattro incontri, i ragazzi osserveranno le opere rappresentative delle seguenti correnti artistiche: Impressionismo e Divisionismo, Espressionismo, Futurismo, Astrattismo. Le opere, contestualizzate all'interno dell'ambito stilistico di appartenenza, saranno analizzate sulla base degli elementi costitutivi dell'operare artistico, al fine di sviluppare la capacità di individuazione, da parte degli alunni, degli elementi specifici dei differenti movimenti. La visita sarà conclusa dalla visione di capolavori afferenti alla corrente artistica scelta.



DURATA 1 ORA



COSTO € 4,00



TARGET SCUOLA SECONDARIA DI I E II GRADO

GIORGIO MORANDI, PITTORE DI NATURE MORTE

Giorgio Morandi, la sua vita e la sua amicizia con Francesco Paolo Ingrao intratterranno i giovani visitatori nella sala dedicata al grande pittore. Saranno analizzate le opere pittoriche e grafiche e le tecniche usate e saranno esaminate alcune tra le oltre duecento lettere scritte da Morandi a Ingrao dal 1946 al 1964, data della morte del pittore. Durante il laboratorio, i bambini e i ragazzi potranno reinterpretare la poetica espressa nelle celebri nature morte dell'artista.

 DURATA 1 ORA  COSTO € 4,00

 TARGET SCUOLA PRIMARIA, SECONDARIA DI I E II GRADO

LUCI E COLORI NEI PAESAGGI

Il percorso analizza i dipinti raffiguranti i paesaggi, dal punto di vista della forma della rappresentazione e degli aspetti cromatico-luministici caratterizzanti lo stile proprio dell'artista. Dal paesaggio accademico a quello dei Macchiaioli, dal paesaggio impressionista a quello espressionista. Seguirà la visione dei capolavori di questo genere artistico.

 DURATA 1 ORA  COSTO € 4,00

 TARGET SCUOLA PRIMARIA, SECONDARIA DI I E II GRADO

IL PIÙ IMPORTANTE SCULTORE SARDO DEL NOVECENTO: FRANCESCO CIUSA

Il museo custodisce un eccezionale corpus di sculture di Francesco Ciusa, tra cui è il gesso originale de "La madre dell'ucciso". I partecipanti saranno guidati all'analisi dei lavori del grande scultore, che tratta i temi dell'identità, della famiglia, della tradizione. Seguirà un laboratorio creativo, occasione di riflessione sulle opere osservate e sulle emozioni da esse suscitate.

 DURATA 1 ORA  COSTO € 4,00

 TARGET SCUOLA PRIMARIA E SECONDARIA DI I E II GRADO



MUSEO D'ARTE SIAMESE
STEFANO CARDU



MUSEI CIVICI
CAGLIARI





MUSEO D'ARTE SIAMESE

MUSEI CIVICI CAGLIARI

Il Museo Cardu è situato all'interno della Cittadella dei Musei, il maggior complesso museale della Sardegna.

Primo museo civico dell'Isola e unico museo d'arte orientale della Sardegna, espone la prestigiosa Collezione Cardu, costituita da oggetti d'arte e artigianato provenienti non solo dal Siam, ossia dall'attuale Thailandia, ma anche dal Giappone, dalla Cina, dall'India, dalla Birmania e dal Laos. È individuato come Museo d'Arte Siamese, perché annovera prevalentemente manufatti siamesi; la Collezione Cardu è la più grande raccolta d'arte siamese conservata in Europa.

Si tratta di opere e preziosi oggetti portati a Cagliari negli ultimi anni dell'Ottocento dal cagliaritano Stefano Cardu, alla fine del suo avventuroso viaggio nell'estremo Oriente. Vi sono manoscritti, sculture, dipinti, argenti, porcellane, armi, una notevole varietà di pezzi, datati tra il 1400 e il 1800.





LABORATORI



MUSEI CIVICI
CAGLIARI

VISITA GUIDATA AI TESORI DELLA COLLEZIONE CARDU

Gli storici dell'arte hanno studiato una visita guidata al Museo d'Arte Siamese, nel corso della quale verrà illustrata la figura del collezionista Stefano Cardu e saranno analizzate le opere che costituiscono la sua preziosa collezione.

 DURATA 1 ORA  COSTO € 1,50

 TARGET SCUOLA PRIMARIA E SECONDARIA DI I E II GRADO

QUANTI ANIMALI VIVONO AL MUSEO!

I puzzle sono giochi ideali per divertirsi sviluppando le capacità motorie, l'attenzione, la concentrazione e la pazienza, assemblando i pezzi per ricostruire un'immagine. Dopo aver osservato i dipinti e le sculture raffiguranti animali, presenti in gran numero nella Collezione Cardu, dall'elefante alla scimmia, dalla rana al topo, i bambini saranno invitati a ricomporre con colorati cubi un puzzle avente come soggetto gli animali esposti.

 DURATA 1 ORA  COSTO € 4,00

 TARGET SCUOLA DELL'INFANZIA

IL PUZZLE DELLE AVVENTURE DI RAMA

I puzzle sono molto amati dai bambini e dai ragazzi, i quali nell'assemblare i pezzi per ricostruire un'immagine oltre a divertirsi esercitano la concentrazione e la pazienza. Il progetto prende l'avvio con il racconto della figura del principe Râma, il protagonista del Râmakien, la versione siamese del Râmâyana, il celebre poema epico indiano, e l'osservazione del ciclo di dipinti raffiguranti le sue avventure. I partecipanti ricomporranno poi un puzzle avente come soggetto una delle pitture analizzate.

 DURATA 1 ORA  COSTO € 4,00

 TARGET SCUOLA DELL'INFANZIA, PRIMARIA E SECONDARIA DI I GRADO

IL DIARIO DI VIAGGIO

Gli alunni verranno accompagnati alla scoperta della vita avventurosa del collezionista cagliaritano e dei tesori d'arte che egli ha riportato dal suo lungo soggiorno in Oriente. I bambini e i ragazzi si applicheranno poi alla ricostruzione, mediante la tecnica del collage, degli episodi salienti della vita di Stefano Cardu, per realizzare un vero e proprio diario di viaggio.

 DURATA 1 ORA  COSTO € 4,00



TARGET SCUOLA DELL'INFANZIA, PRIMARIA E SECONDARIA DI I GRADO

CACCIA AI TESORI

Il museo sarà teatro di una coinvolgente caccia al tesoro. Dopo la visita guidata, avrà inizio il gioco vero e proprio. Divisi in due squadre, i partecipanti saranno guidati da una serie di indizi e indovinelli, che creeranno un continuo rimando tra le opere esposte e le aree geografiche di provenienza. Il gioco sarà un'occasione di approfondimento del percorso espositivo.

 DURATA 1 ORA  COSTO € 4,00



TARGET SCUOLA PRIMARIA E SECONDARIA DI I GRADO

AL MUSEO CON SANDOKAN

L'avventurosa vita di Stefano Cardu, il mistero dell'Oriente, dell'esotico e lontano mondo in cui visse suggeriscono un parallelismo tra la biografia del collezionista, le opere che egli raccolse e i romanzi di Emilio Salgari. Lo scrittore, contemporaneo di Cardu, in realtà non viaggiò mai, eppure seppe evocare con dovizia di particolari una realtà così lontana, saccheggiando biblioteche, divorando enciclopedie, racconti e diari di viaggio. Il collezionista viaggiò veramente e, arrivato a Bangkok, si spostò in India, Cina, Giappone e Malesia. La visita guidata sarà supportata dalla lettura di brani tratti dai libri di Salgari.

 DURATA 1 ORA  COSTO € 4,00



TARGET SCUOLA PRIMARIA E SECONDARIA DI I GRADO

L'IDENTIKIT

Redigere una vera e propria carta d'identità dell'opera d'arte sarà la sfida proposta ai partecipanti all'incontro. La visita guidata alla Collezione Cardu metterà in luce gli aspetti utili alla compilazione di una scheda-tipo: alle notizie fondamentali sull'opera, quali le misure, la tecnica, i materiali e lo stile, faranno seguito le notizie sul contesto storico, geografico, culturale e artistico nel quale è stata realizzata. I giovani visitatori vedranno esempi di schede di catalogo e saranno guidati alla compilazione di una di queste relativa a un'opera da loro individuata.



DURATA 1 ORA



COSTO € 4,00



TARGET SCUOLA PRIMARIA E SECONDARIA DI I GRADO

IL MESTIERE DELLE ARMI

Il museo espone numerose armi provenienti dal Siam, dal Giappone e dalla Malesia, alcune delle quali sono manufatti preziosi e rari. Nel corso della visita si analizzeranno gli oggetti, la loro funzione e i materiali costitutivi, contestualizzandoli nell'ambito storico-geografico, culturale e sociale di produzione. I giovani visitatori si cimenteranno poi nella realizzazione di un elaborato creativo sul tema trattato.



DURATA 1 ORA



COSTO € 4,00



TARGET SCUOLA PRIMARIA E SECONDARIA DI I GRADO



PALAZZO
DI CITTÀ



MUSEI CIVICI
CAGLIARI





PALAZZO DI CITTÀ MUSEI CIVICI CAGLIARI

Il Palazzo di Città è situato nel cuore del quartiere storico di Castello, il quale ospita importanti edifici, come la cattedrale, il Palazzo Arcivescovile e il Palazzo Regio, tutti affacciati su piazza Palazzo. Il Palazzo di Città, antica sede del Municipio di Cagliari, prospetta sul sagrato del duomo.

L'edificio, impiantato nel 1331, fu sede del potere sino alla fine dell'Ottocento, quando nel 1896 fu decretato lo spostamento del Municipio dalla sede di piazza Palazzo all'attuale sede, ancora da erigere, in via Roma.

L'edificio ebbe diverse destinazioni d'uso: ospitò una scuola elementare e fu sede dell'Istituto Civico Musicale, divenuto Liceo Musicale e quindi Conservatorio di Musica "Giovanni Pierluigi da Palestrina".

Chiuso per tanti anni, il Palazzo è stato riaperto nel 2009. Dal 2011 fa parte del Sistema museale del Comune di Cagliari e attualmente è dedicato alle mostre temporanee.





LABORATORI
MOSTRA TEMPORANEA

**LILIANA CANO.
IL RACCONTO DI UNA VITA**

DAL 21 MARZO AL 19 MAGGIO 2024



**MUSEI CIVICI
CAGLIARI**

LILIANA CANO. IL RACCONTO DI UNA VITA

CHI SONO TUTTE QUESTE PERSONE?

Nella mostra dedicata a Liliana Cano sono esposti numerosi ritratti, soprattutto raffiguranti i familiari della pittrice, la quale compare in un autoritratto. Il ritratto, tra i diversi generi artistici, è quello prediletto dai bambini, che lo sperimentano fin da piccolissimi. Gli alunni saranno guidati in un percorso tematico, durante il quale potranno osservare le opere afferenti a questo genere, scoprendo i particolari utili a definire l'età, l'introspezione psicologica e i sentimenti espressi dai soggetti rappresentati. Dopo aver analizzato le opere, traendo ispirazioni da queste, i bambini potranno cimentarsi nella creazione di un colorato ritratto.

 DURATA 1 ORA  COSTO € 4,00

 TARGET SCUOLA DELL'INFANZIA E PRIMARIA



LA CARTA D'IDENTITÀ DELL'OPERA D'ARTE

Redigere una vera e propria carta d'identità dell'opera d'arte sarà la sfida proposta ai bambini e ai ragazzi. Gli alunni parteciperanno a una visita guidata a una selezione di dipinti realizzati da Liliana Cano, durante la quale scopriranno gli aspetti utili alla compilazione di una scheda di catalogo: alle notizie fondamentali sull'opera, quali le misure, la tecnica, i materiali e lo stile, seguiranno le notizie sulla biografia dell'artista sarda e sul contesto nel quale ha operato. I giovani visitatori compileranno la scheda identificativa di un dipinto scelto da loro tra quelli analizzati, a cui alleggeranno un disegno utile al riconoscimento dell'opera.



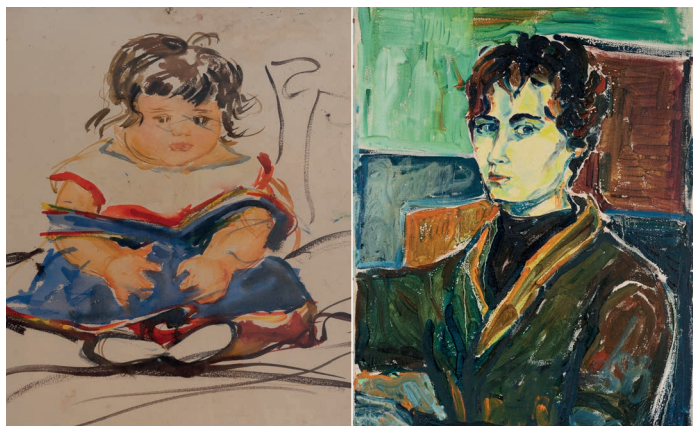
DURATA 1 ORA



COSTO € 4,00



TARGET SCUOLA PRIMARIA E SECONDARIA DI I GRADO



LILIANA CANO E IL SUO AMORE PER LA MUSICA

Liliana Cano, pittrice raffinata e colta, amava la letteratura, la mitologia e la musica. Gli alunni, dopo aver conosciuto alcuni aspetti salienti della biografia dell'artista, che è stata anche un'insegnante, parteciperanno a una visita guidata a una selezione di opere d'arte, comprensiva dei dipinti ispirati da questi grandi temi. I ragazzi saranno poi coinvolti in una fase laboratoriale, durante la quale, con il sottofondo di una scelta di brani musicali, come sarebbe piaciuto all'artista, dovranno realizzare un elaborato creativo, ispirati dalle note musicali e dalle opere analizzate.



DURATA 1 ORA



COSTO € 4,00



TARGET SCUOLA PRIMARIA E SECONDARIA DI I GRADO



MODALITÀ
DI PRENOTAZIONE
E CONTATTI



MUSEI CIVICI
CAGLIARI

PRENOTAZIONI

Per prenotazioni e informazioni sulle visite guidate e sui percorsi didattici dei Musei Civici, chiediamo cortesemente di contattarci ai numeri

- 070/6776454 (Galleria Comunale d'Arte)
- 070/6776482 (Palazzo di Città)
- 070/6776543 (Museo d'Arte Siamese Stefano Cardu)
- oppure di inviare una mail all'indirizzo didattica@museicivicicagliari.it

CONTATTI

ORIENTARE

Via Tommaso d'Aquino, 18 - 09134 Cagliari
Tel. +39 070/667.0168 - fax +39 070/685.1832
www.orientare.it - orientare@orientare.it - didattica@museicivicicagliari.it

GALLERIA COMUNALE D'ARTE

Giardini Pubblici, largo Giuseppe Dessì - Cagliari | Tel. +39 070/677.6454

PALAZZO DI CITTÀ

Piazza Palazzo, 6 - Cagliari | Tel. +39 070/677.6482

MUSEO D'ARTE SIAMESE STEFANO CARDU

Cittadella dei Musei, Piazza Arsenale, 1 - Cagliari | Tel. +39 070/677.6543

www.museicivicicagliari.it - didattica@museicivicicagliari.it



GALLERIA COMUNALE D'ARTE

Giardini Pubblici, Largo Giuseppe Dessì
Tel. +39 070.677.6454

PALAZZO DI CITTÀ

Piazza Palazzo 6, Cagliari
Tel. +39 070.677.6482

MUSEO D'ARTE SIAMESE

Cittadella dei Musei,
Piazza Arsenale 1, Cagliari
Tel. +39 070.6776.543

www.museicivicicagliari.it
didattica@museicivicicagliari.it

